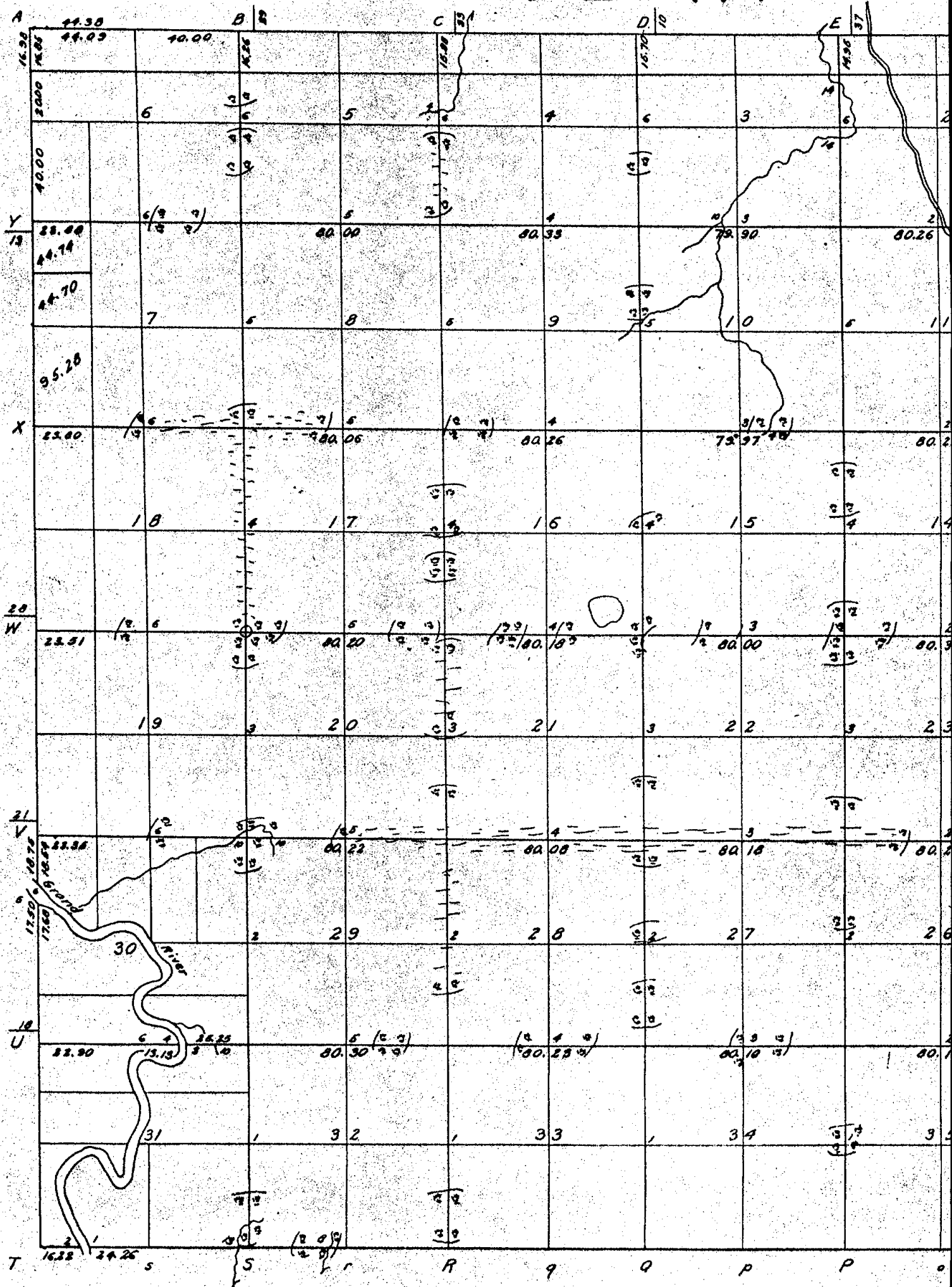
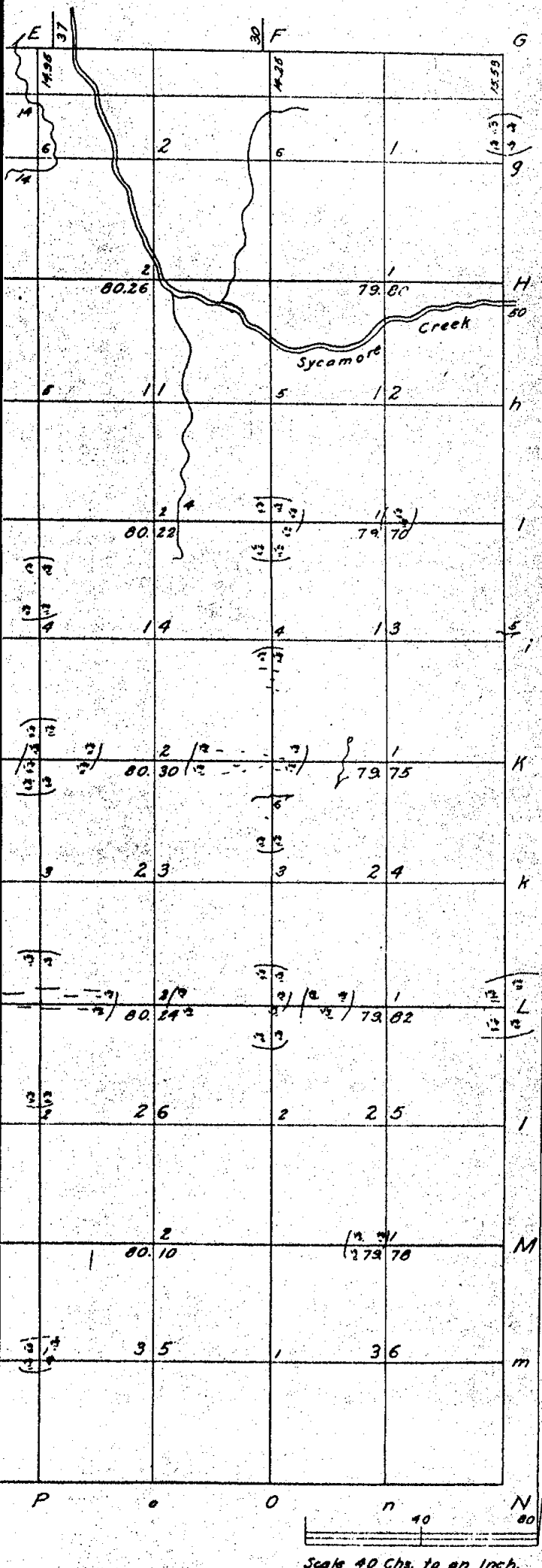


TOWNSHIP N° 3 NORTH, RANGE N° 2 WEST,

# DELHI



2 WEST, MICHIGAN MERIDIAN,



N. 1/2	N.E.	1	60	62		Sec.	20	640	
S. 1/2	"	"	80				21	640	
N. 1/2	N.W.	"	58	07			22	640	
S. 1/2	"	"	80				23	640	
	S. 1/2	"	320				24	640	
N. 1/2	N.E.	2	58	11			25	640	
S. 1/2	"	"	80				26	640	
N. 1/2	N.W.	"	59	56			27	640	
S. 1/2	"	"	80				28	640	
	S. 1/2	"	320				29	640	
N. 1/2	N.E.	3	60	37		E. 1/2	N.E.	30	80
S. 1/2	"	"	80			W. 1/2	"	"	79 75
N. 1/2	N.W.	"	61	85		E. fr.	N.W.	"	68 68
S. 1/2	"	"	80			W. fr.	"	"	66 83
	S. 1/2	"	320			N. fr.	S.E.	"	70 38
N. 1/2	N.E.	4	63	13		S. fr.	"	"	68 76
S. 1/2	"	"	80			N. fr.	S.W.	"	115 88
N. 1/2	N.W.	"	63	53		S. fr.	"	"	91 27
S. 1/2	"	"	80			N. fr.	N.E.	31	78 30
	S. 1/2	"	320			S. fr.	"	"	82 30
N. 1/2	N.E.	5	63	88		N. fr.	N.W.	"	77 80
S. 1/2	"	"	80			S. fr.	"	"	78 84
N. 1/2	N.W.	"	64	60			S.E.	"	160
S. 1/2	"	"	80			E. fr.	S.W.	"	101 12
	S. 1/2	"	320			W. fr.	"	"	52 15
N. 1/2	N.E.	6	65	64		Sec.	32	640	
S. 1/2	"	"	80				33	640	
N. 1/2	N.W.	"	73	58			34	640	
S. 1/2	"	"	80	00			35	640	
	S.E.	"	160				36	640	
E. 1/2	S.W.	"	80						10,872 66
W. 1/2	"	"	95	72					12,049 69
	E. 1/2	7	320						
E. 1/2	N.W.	"	80						
W. 1/2	"	"	95	44					
E. 1/2	S.W.	"	80						
W. 1/2	"	"	95	28					
	Sec.	8	640						
		9	640						
		10	640						
		11	640						
		12	640						
		13	640						
		14	640						
		15	640						
	Frac.	16	640	90					
		17	640						
	E. 1/2	18	320						
E. 1/2	N.W.	"	80						
W. 1/2	"	"	94	92					
E. 1/2	S.W.	"	80						
W. 1/2	"	"	94	32					
	E. 1/2	19	320						
E. 1/2	N.W.	"	80						
W. 1/2	"	"	93	88					
E. 1/2	S.W.	"	80						
W. 1/2	"	"	93	56					
			12,049	69					

Surveyed in January, 1827, by Musgrave Evans.

A. true Copy.

Surveyor General's Office,

June 26<sup>th</sup>, 1827.

Vol. 25 E.

Scale 40 Chs. to an Inch.