

Township N. III North, Range

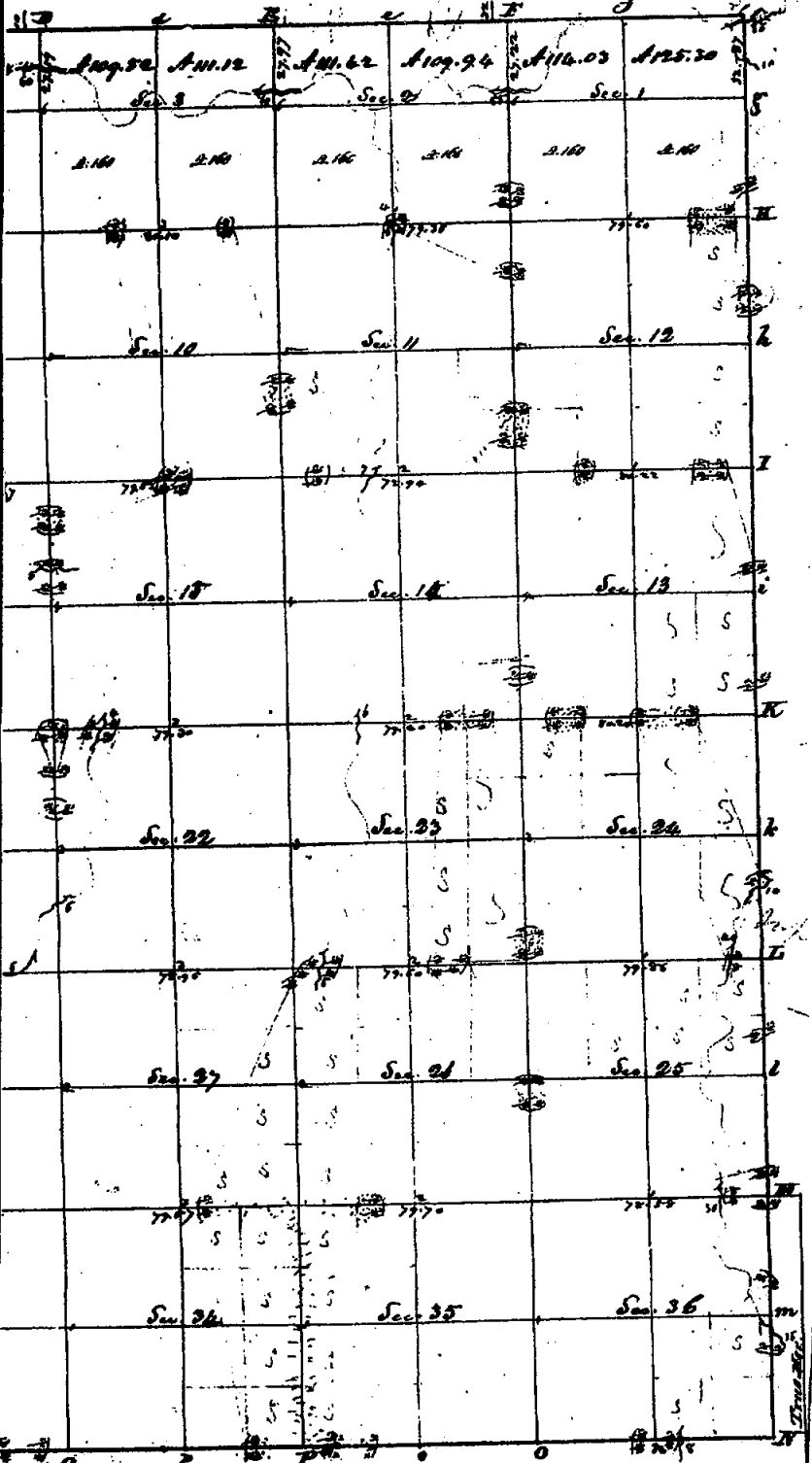
Section	1	2	3	4	5	6	7	8
107.54	107.60	107.92	107.76	108.64	109.52	111.12	111.6	
2.160	2.160	2.160	2.160	2.160	2.160	2.160	2.160	2.160
76.28								
77.24								
80.08								
83.52								
86.28								
87.64								
91.88								
96.00								
102.40								
108.24								

Compared

Surveyed in Dec. 1825 - by J. S.

V. II North, Range N. II East Mer. (M. Ter.)

29-31
13
29-31



No. of Sec.		Quantity	No. of Sec.		Quantity
		Acres			Acres
SE 1	1	185.30	NE 8 1	125.20	
NW	1	114.03	NW	114.03	
SE 2	2	320	SE	320	
NE 2	2	109.94	NE 2	109.94	
NW	2	111.42	NW	111.42	
SE 3	3	320	SE	320	
NE 3	3	111.12	NE 3	111.12	
NW	3	109.52	NW	109.52	
SE 4	4	320	SE	320	
NE 4	4	108.64	NE 4	108.64	
NW	4	107.76	NW	107.76	
SE 5	5	320	SE	320	
NE 5	5	107.93	NE 5	107.93	
NW	5	107.40	NW	107.40	
SE 6	6	320	SE	320	
NE 6	6	107.52	NE 6	107.52	
NW	6	107.52	NW	107.52	
SE 7	7	320	SE	320	
NE 7	7	168	NE 7	168	
NW	7	168	NW	168	
SE 8	8	320	SE	320	
NE 8	8	74	NE 8	74	
NW	8	74	NW	74	
SE 9	9	640	SE	640	
NE 9	9	640	NE	640	
NW	9	640	NW	640	
SE 10	10	640	SE	640	
NE 10	10	640	NE	640	
NW	10	640	NW	640	
SE 11	11	640	SE	640	
NE 11	11	640	NE	640	
NW	11	640	NW	640	
SE 12	12	640	SE	640	
NE 12	12	640	NE	640	
NW	12	640	NW	640	
SE 13	13	640	SE	640	
NE 13	13	640	NE	640	
NW	13	640	NW	640	
SE 14	14	640	SE	640	
NE 14	14	640	NE	640	
NW	14	640	NW	640	
SE 15	15	640	SE	640	
NE 15	15	640	NE	640	
NW	15	640	NW	640	
SE 16	16	640	SE	640	
NE 16	16	640	NE	640	
NW	16	640	NW	640	
SE 17	17	640	SE	640	
NE 17	17	640	NE	640	
NW	17	640	NW	640	
SE 18	18	320	SE	320	
NE 18	18	80	NE 18	80	
NW	18	80	NW	80	
SE 19	19	320	SE	320	
NE 19	19	86	NE 19	86	
NW	19	86	NW	86	
SE 20	20	640	SE	640	
NE 20	20	640	NE	640	
NW	20	640	NW	640	
SE 21	21	640	SE	640	
NE 21	21	640	NE	640	
NW	21	640	NW	640	
SE 22	22	640	SE	640	
NE 22	22	640	NE	640	
NW	22	640	NW	640	
SE 23	23	640	SE	640	
NE 23	23	640	NE	640	
NW	23	640	NW	640	
SE 24	24	640	SE	640	
NE 24	24	640	NE	640	
NW	24	640	NW	640	
SE 25	25	640	SE	640	
NE 25	25	640	NE	640	
NW	25	640	NW	640	
SE 26	26	640	SE	640	
NE 26	26	640	NE	640	
NW	26	640	NW	640	
SE 27	27	640	SE	640	
NE 27	27	640	NE	640	
NW	27	640	NW	640	
SE 28	28	640	SE	640	
NE 28	28	640	NE	640	
NW	28	640	NW	640	
SE 29	29	640	SE	640	
NE 29	29	640	NE	640	
NW	29	640	NW	640	
SE 30	30	320	SE	320	
NE 30	30	91	NE 30	91	
NW	30	91	NW	91	
SE 31	31	320	SE	320	
NE 31	31	102	NE 31	102	
NW	31	102	NW	102	
SE 32	32	640	SE	640	
NE 32	32	110	NE 32	110	
NW	32	110	NW	110	
SE 33	33	640	SE	640	
NE 33	33	640	NE	640	
NW	33	640	NW	640	
SE 34	34	640	SE	640	
NE 34	34	640	NE	640	
NW	34	640	NW	640	
SE 35	35	640	SE	640	
NE 35	35	640	NE	640	
NW	35	640	NW	640	
SE 36	36	640	SE	640	
NE 36	36	640	NE	640	
NW	36	640	NW	640	
SE 37	37	640	SE	640	
NE 37	37	640	NE	640	
NW	37	640	NW	640	
SE 38	38	640	SE	640	
NE 38	38	640	NE	640	
NW	38	640	NW	640	
SE 39	39	640	SE	640	
NE 39	39	640	NE	640	
NW	39	640	NW	640	
SE 40	40	640	SE	640	
NE 40	40	640	NE	640	
NW	40	640	NW	640	
SE 41	41	640	SE	640	
NE 41	41	640	NE	640	
NW	41	640	NW	640	
SE 42	42	640	SE	640	
NE 42	42	640	NE	640	
NW	42	640	NW	640	
SE 43	43	640	SE	640	
NE 43	43	640	NE	640	
NW	43	640	NW	640	
SE 44	44	640	SE	640	
NE 44	44	640	NE	640	
NW	44	640	NW	640	
SE 45	45	640	SE	640	
NE 45	45	640	NE	640	
NW	45	640	NW	640	
SE 46	46	640	SE	640	
NE 46	46	640	NE	640	
NW	46	640	NW	640	
SE 47	47	640	SE	640	
NE 47	47	640	NE	640	
NW	47	640	NW	640	
SE 48	48	640	SE	640	
NE 48	48	640	NE	640	
NW	48	640	NW	640	
SE 49	49	640	SE	640	
NE 49	49	640	NE	640	
NW	49	640	NW	640	
SE 50	50	640	SE	640	
NE 50	50	640	NE	640	
NW	50	640	NW	640	
SE 51	51	640	SE	640	
NE 51	51	640	NE	640	
NW	51	640	NW	640	
SE 52	52	640	SE	640	
NE 52	52	640	NE	640	
NW	52	640	NW	640	
SE 53	53	640	SE	640	
NE 53	53	640	NE	640	
NW	53	640	NW	640	
SE 54	54	640	SE	640	
NE 54	54	640	NE	640	
NW	54	640	NW	640	
SE 55	55	640	SE	640	
NE 55	55	640	NE	640	
NW	55	640	NW	640	
SE 56	56	640	SE	640	
NE 56	56	640	NE	640	
NW	56	640	NW	640	
SE 57	57	640	SE	640	
NE 57	57	640	NE	640	
NW	57	640	NW	640	
SE 58	58	640	SE	640	
NE 58	58	640	NE	640	
NW	58	640	NW	640	
SE 59	59	640	SE	640	
NE 59	59	640	NE	640	
NW	59	640	NW	640	
SE 60	60	640	SE	640	
NE 60	60	640	NE	640	
NW	60	640	NW	640	
SE 61	61	640	SE	640	
NE 61	61	640	NE	640	
NW	61	640	NW	640	
SE 62	62	640	SE	640	
NE 62	62	640	NE	640	
NW	62	640	NW	640	
SE 63	63	640	SE	640	
NE 63	63	640	NE	640	
NW	63	640	NW	640	
SE 64	64	640	SE	640	
NE 64	64	640	NE	640	
NW	64	640	NW	640	
SE 65	65	640	SE	640	
NE 65	65	640	NE	640	
NW	65	640	NW	640	
SE 66	66	640	SE	640	
NE 66	66	640	NE	640	
NW	66	640	NW	640	
SE 67	67	640	SE	640	
NE 67	67	640	NE	640	
NW	67	640	NW	640	
SE 68	68	640	SE	640	
NE 68	68	640	NE	640	
NW	68	640	NW	640	
SE 69	69	640	SE	640	
NE 69	69	640	NE	640	
NW	69	640	NW	640	
SE 70	70	640	SE	640	
NE 70	70	640	NE	640	
NW	70	640	NW	640	
SE 71	71	640	SE	640	
NE 71	71	640	NE	640	
NW	71	640	NW	640	
SE 72	72	640	SE	640	
NE 72	72	640	NE	640	
NW	72	640	NW	640	
SE 73	73	640	SE	640	
NE 73	73	640	NE	640	
NW	73	640	NW	640	
SE 74	74	640	SE	640	
NE 74	74	640	NE	640	
NW	74	640	NW	640	
SE 75	75	640	SE	640	
NE 75	75	640	NE	640	
NW	75	640	NW	640	
SE 76	76	640	SE	640	
NE 76	76	640	NE	640	
NW	76	640	NW	640	
SE 77	77	640	SE	640	
NE 77	77	640	NE	640	
NW	77	640	NW	640	
SE 78	78	640	SE	640	
NE 78	78	640	NE	640	
NW	78	640	NW	640	
SE 79	79	640	SE	640	
NE 79	79	640	NE	640	
NW	79	640	NW	640	
SE 80	80	640	SE	640	
NE 80	80	640	NE	640	
NW	80	640	NW	640	
SE 81	81	640	SE	640	
NE 81	81	640	NE	640	
NW	81	640	NW	640	
SE 82	82	640	SE	640	
NE 82	82	640	NE	640	
NW	82	640	NW	640	
SE 83	83	640	SE	640	
NE 83	83	640	NE	640	
NW	83	640	NW	640	
SE 84	84	640	SE	640	
NE 84	84	640	NE	640	
NW	84	640	NW	640	
SE 85	85	640	SE	640	
NE 85	85	640	NE	640	
NW	85	640	NW	640	
SE 86	86	640	SE	640	
NE 86	86	640	NE	640	
NW	86	640	NW	640	
SE 87	87	640	SE	640	
NE 87	87	640	NE	640	
NW	87	640	NW	640	
SE 88	88	640	SE	640	
NE 88	88	640	NE	640	
NW	88	640	NW	640	
SE 89	89	640	SE	640	
NE 89	89	640	NE	640	
NW	89	640	NW	640	
SE 90	90	640	SE	640	
NE 90	90	640	NE	640	
NW	90	640	NW	640	
SE 91	91	640	SE	640	
NE 91	91	640	NE	640	
NW	91	640	NW	640	
SE 92	92	640	SE	640	
NE 92	92	640	NE	640	
NW	92	640	NW	640	
SE 93	93	640	SE	640	
NE 93	93	640	NE	640	
NW	93	640	NW	640	
SE 94	94	640	SE	640	
NE 94	94	640	NE	640	
NW	94	640	NW	640	
SE 95	95	640	SE	640	
NE 95	95	640	NE	640	
NW	95	640	NW	640	
SE 96	96	64			