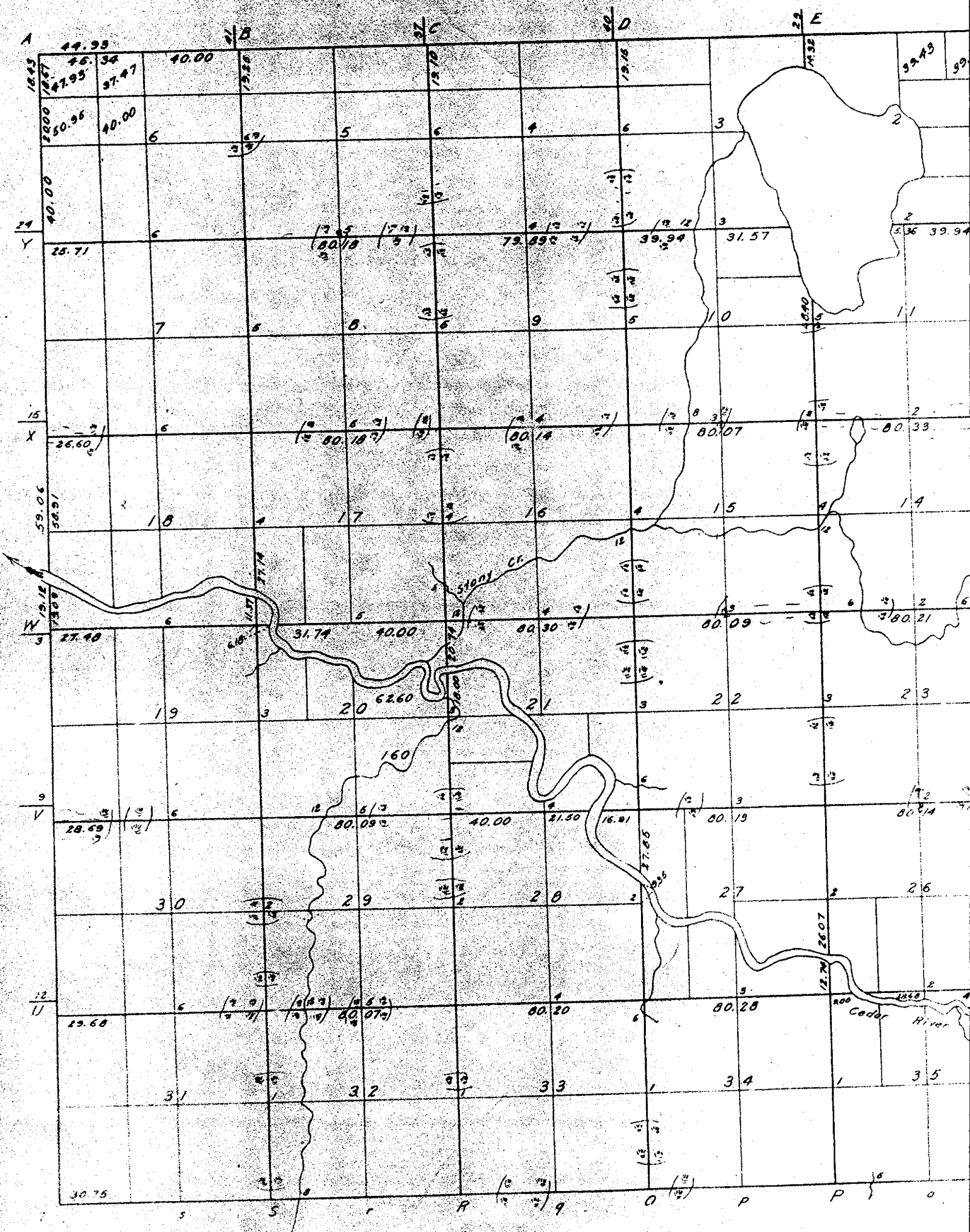
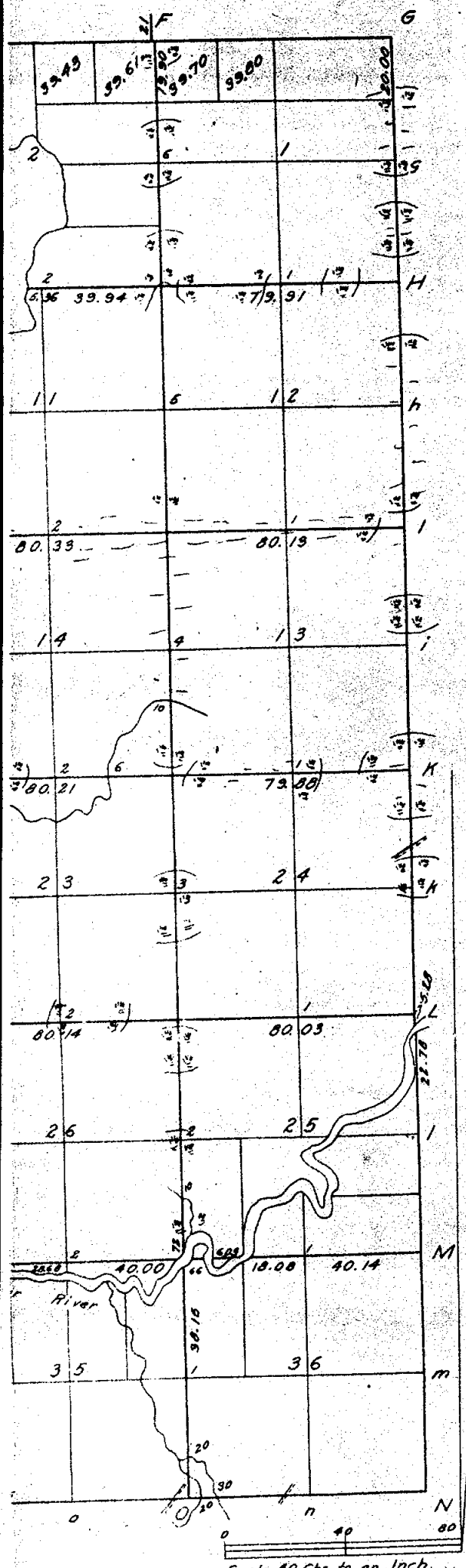


Township N<sup>o</sup> 4 North, Range N<sup>o</sup> 1 West, Michigan Meridian, Michigan

# MERIDIAN



Michigan.



N. 1/2	N.E.	1	79	74	S. fr.	N.E.	20	65	68
S. 1/2	"	"	80	"	E. fr.	N.W.	"	50	72
N. 1/2	N.W.	"	79	50	W. fr.	"	"	65	56
S. 1/2	"	"	80	"	S. 1/2	"	"	320	"
N. 1/2	S.E.	2	79	04	N. fr.	N.W.	21	160	"
S. 1/2	"	"	77	53	S. fr.	"	"	48	34
N.W. fr.	"	"	108	85	E. fr.	S.E.	"	66	18
N. fr.	S.E.	"	62	00	W. fr.	"	"	61	58
S. fr.	"	"	84	00	S. fr.	"	"	34	07
N. 1/2	N.E. fr.	3	95	75	N. fr.	S.W.	"	71	35
N. 1/2	N.W.	"	76	74	S. fr.	"	"	71	53
S. 1/2	"	"	80	"	Sec.	22	640	"	"
N. 1/2	S.E. fr.	"	88	06	23	640	"	"	"
S. 1/2	S.W.	"	160	"	24	640	"	"	"
N. 1/2	N.E.	4	76	56	S.E. fr.	N.W.	25	23	04
S. 1/2	"	"	80	"	E. fr.	"	"	53	64
N. 1/2	N.W.	"	76	44	W. fr.	"	"	74	74
S. 1/2	"	"	80	"	N.W.	"	"	160	"
N. 1/2	S. 1/2	"	320	"	N. fr.	S.E.	"	60	93
N. 1/2	N.E.	5	76	56	S. fr.	"	"	77	69
S. 1/2	"	"	80	"	N.E. fr.	S.W.	"	54	20
N. 1/2	N.W.	"	76	84	S.E. fr.	"	"	31	50
S. 1/2	"	"	80	"	N.W. fr.	"	"	72	46
N. 1/2	S. 1/2	"	320	"	S.W. fr.	"	"	3	19
N. 1/2	N.E.	6	76	40	N. 1/2	26	320	"	"
S. 1/2	"	"	80	"	S.E.	"	160	"	"
N. 1/2	N.W.	"	85	40	E. 1/2	S.W.	"	80	"
S. 1/2	"	"	30	95	W. fr.	"	"	67	78
N. 1/2	S.E.	"	160	"	S.W.	Cor.	"	8	81
E. 1/2	S.W.	"	80	"	N.E.	27	160	"	"
W. 1/2	"	"	102	46	E. fr.	N.W.	"	93	23
N. 1/2	E. 1/2	7	320	"	W. fr.	"	"	85	70
S. 1/2	N.W.	"	80	"	N. fr.	S.E.	"	93	12
N. 1/2	"	"	103	16	W. fr.	"	"	85	78
S. 1/2	S.W.	"	80	"	S. fr.	"	"	57	09
N. 1/2	Sec.	6	640	"	E. fr.	S.W.	"	62	30
S. 1/2	"	9	640	"	W. fr.	"	"	69	33
N. fr.	N.E.	10	65	34	N.E. fr.	N.E.	28	33	18
S. fr.	"	"	75	83	S.W. fr.	"	"	115	32
N. 1/2	N.W.	"	160	"	N.W.	"	"	160	"
S. 1/2	"	"	320	"	S. 1/2	"	"	320	"
N. 1/2	N.E.	11	160	"	Sec.	29	640	"	"
N.W. fr.	"	"	65	78	E. 1/2	30	320	"	"
S. 1/2	"	"	320	"	W. 1/2	N.W.	"	80	"
Sec.	"	12	640	"	E. 1/2	S.W.	"	80	"
N. 1/2	"	13	640	"	W. 1/2	"	"	117	72
S. 1/2	"	15	640	"	E. 1/2	E. 1/2	31	320	"
N. 1/2	"	16	640	"	E. 1/2	N.W.	"	80	"
S. 1/2	"	17	320	"	W. 1/2	"	"	119	80
E. 1/2	S.E.	"	80	"	E. 1/2	S.W.	"	80	"
W. 1/2	"	"	70	37	W. 1/2	"	"	121	92
S.W.	Cor.	"	6	60	Sec.	32	640	"	"
N. 1/2	N.E.	18	160	"	33	640	"	"	"
E. 1/2	N.W.	"	80	"	34	640	"	"	"
N. 1/2	"	"	107	28	N. fr.	35	35	31	"
N. fr.	S.E.	"	97	32	E. fr.	N.E.	"	61	05
E. fr.	S.W.	"	60	76	W. fr.	"	"	62	20
N. fr.	"	"	70	14	E. 1/2	N.W.	"	68	86
S. fr.	"	"	100	84	W. 1/2	"	"	77	80
E. 1/2	S. fr.	19	320	"	S. 1/2	"	"	320	"
W. 1/2	N.W.	"	80	"	N.E.	36	160	"	"
E. 1/2	"	"	111	12	E. 1/2	N.W.	"	79	94
E. 1/2	S.W.	"	80	"	W. 1/2	"	"	74	54
W. 1/2	"	"	113	56	N. fr.	"	"	2	50
N. fr.	"	20	119	00	S. 1/2	"	"	320	"
Total								22,758	29

\* 62.60 See S. G. letter, Nov. 21, 1883

Correct - See S. G. letter, Nov. 21, 1883

Surveyed in January & Feb., 1827, by Musgrave Evans.

Surveyor General's Office  
June 26th, 1827.

A true Copy

*Edward Tiffin*  
Surf Genl

Scale 40 Chs. to an Inch.