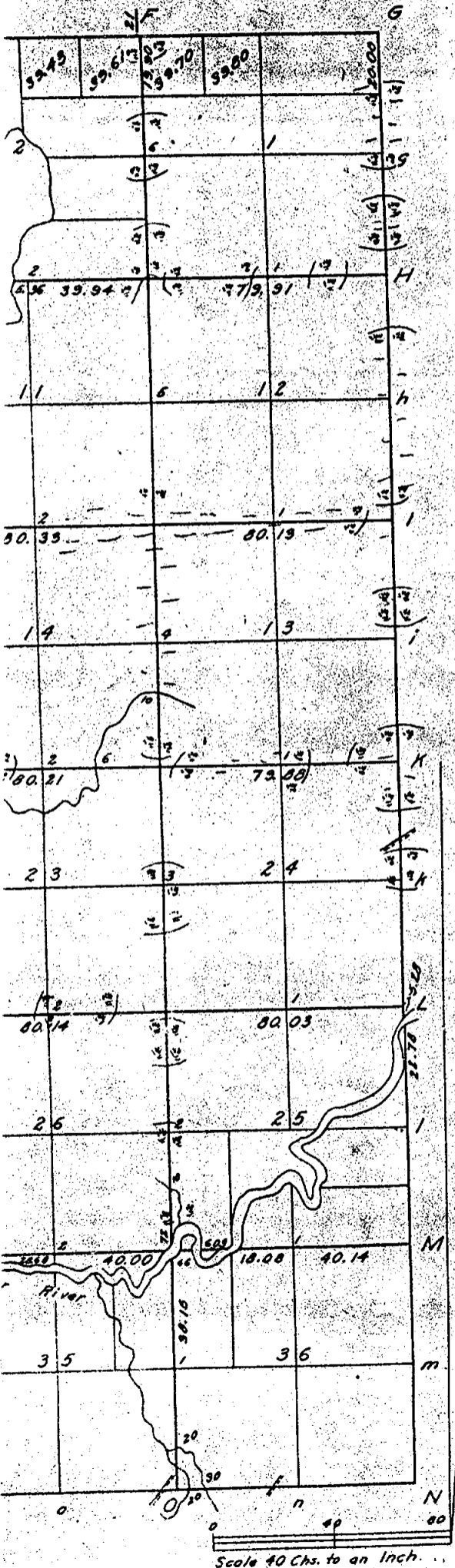


Michigan



N. 1/2	N.E.	1	79	74	S. fr.	N.E.	20	65	60
S. 1/2	"	"	80	"	E. fr.	N.W.	"	50	72
N. 1/2	N.W.	"	79	50	W. fr.	"	"	65	56
S. 1/2	"	"	80	"	S. 1/2	"	320	"	"
N. 1/2	S.E.	2	320	04	N. fr.	N.W.	21	160	"
S. 1/2	"	"	77	59	S. fr.	"	"	48	34
N.W. fr.	"	"	100	85	E. fr.	S.E.	"	66	18
N. fr.	S.E.	"	62	00	W. fr.	"	"	61	50
S. fr.	"	"	84	00	S. fr.	"	"	34	07
N. 1/2	N.E. fr.	3	95	75	N. fr.	S.W.	"	71	35
S. 1/2	N.W.	"	76	74	S. fr.	"	"	71	59
	S.E. fr.	"	88	06	Sec.	22	640	"	"
N. 1/2	S.W.	"	160	"	23	640	"	"	"
S. 1/2	S.E.	"	160	"	24	640	"	"	"
N. 1/2	N.E.	4	76	56	S.E. fr.	N.W.	25	23	04
S. 1/2	"	"	80	"	E. fr.	"	"	53	64
N. 1/2	N.W.	"	76	44	W. fr.	"	"	74	74
S. 1/2	"	"	80	"	N.W.	"	160	"	"
N. 1/2	S.E.	"	320	"	N. fr.	S.E.	"	60	93
S. 1/2	N.E.	5	76	56	S. fr.	"	"	77	69
N. 1/2	N.W.	"	80	"	N.E. fr.	S.W.	"	54	20
S. 1/2	"	"	76	84	S.E. fr.	"	"	31	50
N. 1/2	S.W.	"	80	"	N.W. fr.	"	"	72	46
S. 1/2	"	"	320	"	S.W. fr.	"	"	3	19
N. 1/2	N.E.	6	76	40	N. 1/2	26	320	"	"
S. 1/2	"	"	80	"	S.E.	"	160	"	"
N. 1/2	N.W.	"	85	40	E. 1/2	S.W.	"	80	"
S. 1/2	"	"	90	95	W. fr.	"	"	67	78
N. 1/2	S.E.	"	160	"	S.W.	Cor.	"	8	81
S. 1/2	S.W.	"	80	"	N.E.	27	160	"	"
E. 1/2	E. 1/2	7	320	46	E. fr.	N.W.	"	93	23
W. 1/2	N.W.	"	80	"	W. fr.	"	"	85	70
N. 1/2	"	"	103	16	N. fr.	S.E.	"	93	12
S. 1/2	S.W.	"	80	"	W. fr.	"	"	85	78
N. 1/2	Sec.	6	640	52	S. fr.	"	"	57	09
S. 1/2	"	7	640	"	E. fr.	S.W.	"	62	30
N. 1/2	"	8	640	"	W. fr.	"	"	69	53
S. 1/2	"	9	640	"	N.E. fr.	N.E.	28	33	78
N. fr.	N.E.	10	65	34	S.W. fr.	"	"	115	32
S. fr.	"	"	75	83	N.W.	"	160	"	"
N. 1/2	N.W.	"	160	"	S. 1/2	"	320	"	"
S. 1/2	"	"	320	"	Sec.	29	640	"	"
N. 1/2	N.E.	11	160	"	E. 1/2	30	320	"	"
S. 1/2	"	"	65	78	E. 1/2	N.W.	"	80	"
N.W. fr.	"	"	320	"	W. 1/2	"	"	114	96
S. fr.	"	"	640	"	E. 1/2	S.W.	"	80	"
Sec.	"	12	640	"	W. 1/2	"	"	117	72
N. 1/2	"	13	640	"	E. 1/2	31	320	"	"
S. 1/2	"	14	640	"	E. 1/2	N.W.	"	80	"
N. 1/2	"	15	640	"	W. 1/2	"	"	119	80
S. 1/2	"	16	640	"	E. 1/2	S.W.	"	80	"
N. 1/2	"	17	320	"	W. 1/2	"	"	121	92
S. E.	"	"	160	"	Sec.	32	640	"	"
E. 1/2	S.W.	"	80	"	33	640	"	"	"
W. 1/2	"	"	70	37	34	640	"	"	"
S.W.	Cor.	"	6	60	N. fr.	35	35	31	"
N. 1/2	N.E.	18	160	"	E. fr.	N.E.	"	61	05
S. 1/2	"	"	80	"	W. fr.	"	"	62	20
N. 1/2	N.W.	"	107	28	E. 1/2	N.W.	"	58	86
S. 1/2	"	"	97	32	W. 1/2	"	"	77	80
N. fr.	S.E.	"	60	76	S. 1/2	"	320	"	"
E. fr.	S.W.	"	70	14	N.E.	36	160	"	"
N. fr.	"	"	100	84	E. 1/2	N.W.	"	79	94
S. fr.	"	"	19	320	W. 1/2	"	"	74	54
E. 1/2	N.W.	"	80	"	N. fr.	"	"	2	50
W. 1/2	"	"	111	12	S. 1/2	"	320	"	"
E. 1/2	S.W.	"	80	"	Total	22,750	29	"	"
W. 1/2	"	"	113	56					
N. fr.	"	20	119	00					

* 6260 See 5.6
letter Nov. 21, 189

Correct - See 5.6
letter Nov. 21, 189

Surveyed in January & Feb., 1827, by Musgrave Evans.

Surveyor General's Office,
June 26th, 1827.

A true Copy

Edward Tiffin
Supt. Genl.

Scale 40 Chs. to an Inch.

Township N° 4 North, Range N° 1 East.

WILLIAMSTON

